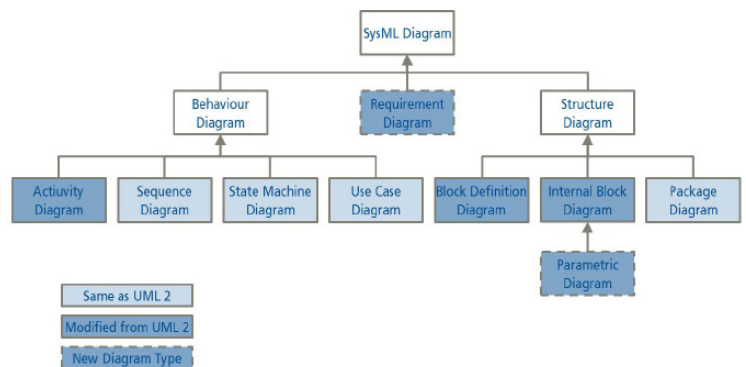


Embedded Systems & Methodik

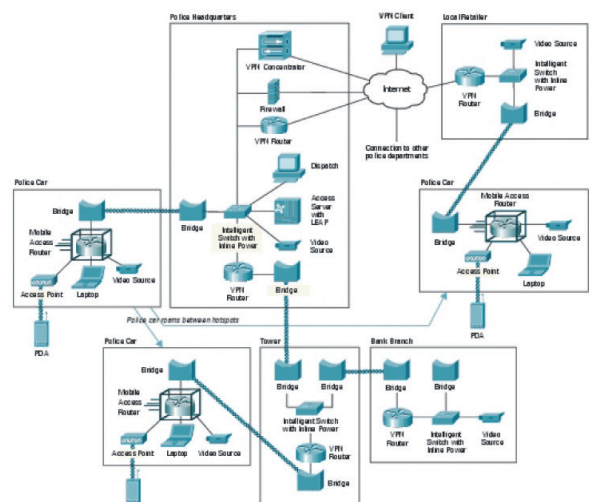
- Konzepterstellung und Systemdesign
- Modellierung mit UML und SysML
- Design von State-of-the-Art Architekturen
- Evaluierung und Anpassung geeigneter Hardware-Plattformen
- Analoge und digitale Schaltungsentwicklung sowie µController-Programmierung
- Validierung, Verifizierung, Testautomatisierung und Continuous Integration



Aufbau einer Systems Modeling Language

Schnittstellen & Kommunikation

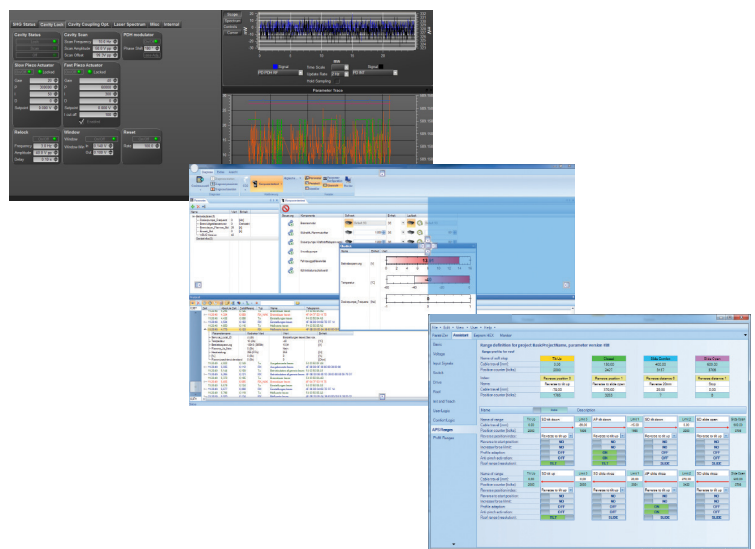
- Entwicklung mit Betriebssystemen und Echtzeit-Programmierung
- Treiberentwicklung & Kernelanpassung
- Auswahl geeigneter Kommunikationsstrukturen & Bussysteme
- Protokollportierung & -anpassung
- Vernetzung von Systemen
- Sicherstellung höchstmöglicher Ausfalls- & Manipulationssicherheit



Modellierung von Kommunikationsschnittstellen

Visualisierung & Datenhaltung

- Datenerfassung & -verarbeitung in Echtzeit
- Parametrisierung & Datenabgleich
- Datenaufbereitung und -visualisierung
- Entwicklung datenbankbasierter Multi-User Tools
- Entwicklung von Analyse- & Konfigurationsstools
- Ergonomisches GUI-Design & -Implementierung nach Usability-Aspekten



Beispiele für Analyse- & Konfigurationssoftware

Benefit für den Kunden

- Leistungsspektrum über den gesamten Entwicklungsprozess
- Branchenübergreifendes Know-how in Embedded & Software Engineering
- Individuelle und optimal zugeschnittene Lösungen
- Konzentration auf das Kern-Know-how
- Fest angestellte Mitarbeiter
- Breites Zulieferer- und Partner-Netzwerk
- Umfangreiches Schulungs-Programm – wir machen Sie fit!

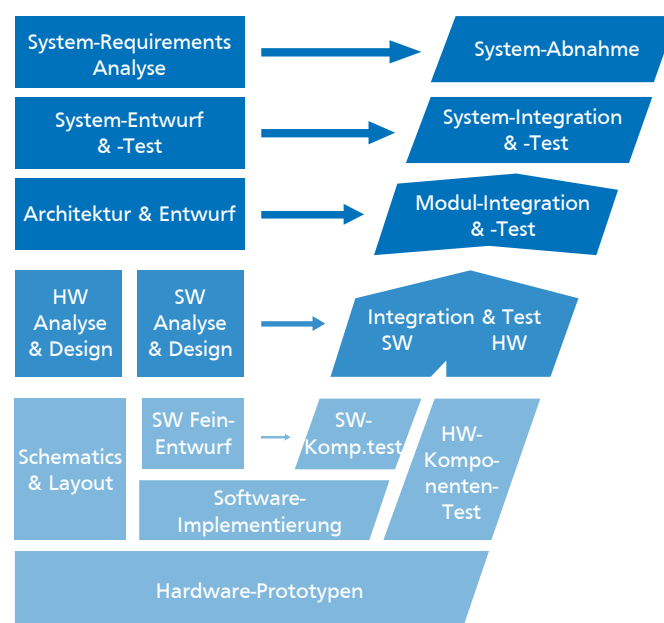
Über uns

Seit mehr als 20 Jahren unterstützen wir unsere Kunden erfolgreich im Embedded & Software Engineering. Mixed Mode beschäftigt derzeit über 100 Mitarbeiter.

Ob Sie individuelle Lösungen benötigen, qualifizierte Experten für Ihr Team suchen oder innovative Ideen und Technologien für Ihre Projekte benötigen – greifen Sie auf unser komplettes Wissensspektrum und unsere Erfahrung zurück.

Qualität und höchste Kundenzufriedenheit bilden die Basis für eine erfolgreiche und langfristige Zusammenarbeit.

Unsere Kunden sind Global Player und innovative mittelständische Unternehmen aus allen Schlüsselbranchen. Sie schätzen uns als zuverlässigen Partner gemäß unserem Motto *technik.mensch.leidenschaft*.



Unser Leistungsspektrum erstreckt sich über das gesamte V-Modell