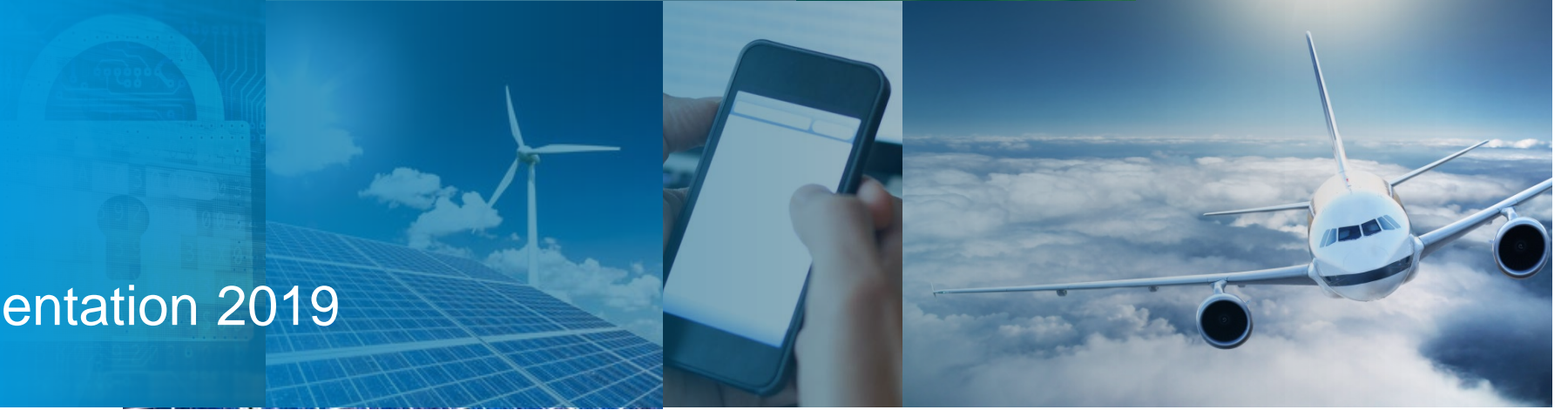
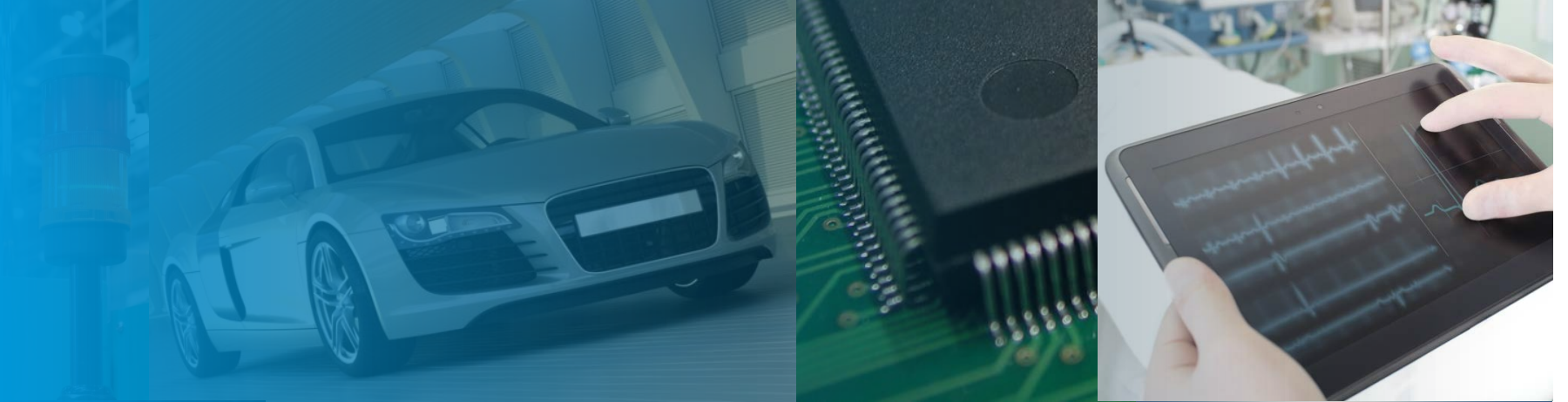


# Mixed Mode – Embedded & Software Engineering



Unternehmenspräsentation 2019

# Embedded & Software Engineering

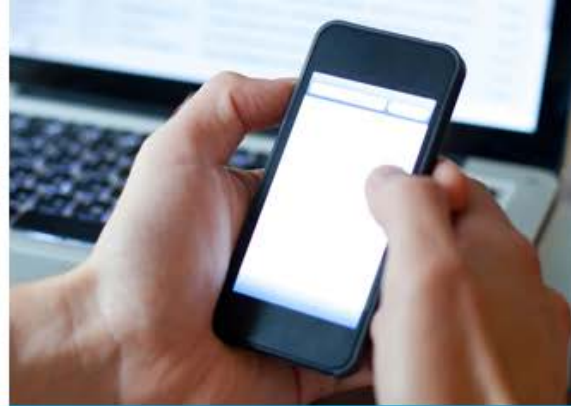
## Branchen



**INDUSTRIAL**



**AUTOMOTIVE/TRANSPORT**



**TELECOMMUNICATION**



**SEMICONDUCTOR**



**MEDICAL INDUSTRY**



**AEROSPACE**



**SECURITY**



**ENERGIE-/GEBÄUDETECHNIK**

# Über uns

## Historie

**Gründung**

1994



**Mitarbeiter**

> 100



**Branchen**

8



**Umsatz 2018**

~ € 11 Mio.



**Akademiker**

95 %



**DIN Norm**

ISO 9001:2015



**Mannjahre**

> 1.700



**Standort**

Bayern



# Embedded & Software Engineering

## Professional Engineering

### INDIVIDUELLE ENTWICKLUNG



- | Professionelle Entwicklungs-Dienstleistungen
- | Unterstützung entlang des gesamten Entwicklungsprozesses
- | Zertifizierte Unternehmensprozesse nach ISO 9001:2015
- | Umfangreiches Supplier-Netzwerk

- | Erfahrene Ingenieure und Informatiker mit Hochschulabschluss
- | Unsere fest angestellten Experten bieten Kontinuität und Stabilität
- | Ihr projektspezifisches Wissen bleibt erhalten
- | Soziale Kompetenz
- | Know-how und Wissenstransfer



### QUALIFIZIERTE SPEZIALISTEN

# Verschiedene Projektmodelle



## Dienstvertrag

- | Bei Ihnen vor Ort oder bei Mixed Mode oder gemischt
- | Abrechnung nach tatsächlich geleisteten Stunden



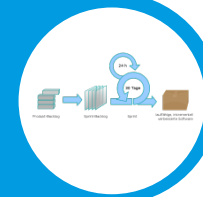
## Werkvertrag

- | Festpreis oder nach Aufwand
- | Projektleitung und -durchführung bei Mixed Mode



## Agiles Gewerk

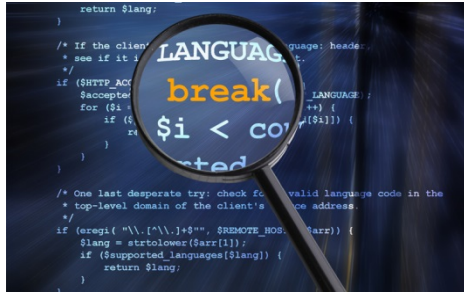
- | Planung und Abwicklung anhand von Sprints
- | Abrechnung nach Tickets



# Embedded & Software Engineering

## Unsere Schwerpunkte und Themen

- | Software Test & Quality
- | Embedded Security
- | Internet of Things
- | Professional User Interfaces
- | Embedded Linux



# Consulting – Technical Navigators

## „Technical Navigator“ Programm



- | Technologie- und Methodenberatung
    - | Technische Beratung
      - | Beratung zu Ihrem Entwicklungsprozess
        - | Workflow Optimierung
          - | Projektmanagement
            - | Supplier-, 3rd Party Management
- | Schulungsprogramm „Expert Sessions“
  - Workshops, Trainings, On-Site Trainings

# Mixed Mode – Ihr Partner

## Ihre Vorteile

- | Stabile Firma in privater Hand
- | Über 1.700 Mannjahre Projekterfahrung seit 25 Jahren
- | Effiziente Abläufe garantieren Ihnen Qualität und Planungssicherheit
- | Technisch versierte Ansprechpartner
- | Zertifizierungen: ISO 9001:2015, iSAQB, OCSMP, INTCCM, ISTQB, ASQF, IREB
- | Festangestellte Spezialisten für Ihren Projekterfolg
- | Flexible Projektmodelle, lösungs- und ergebnisorientiert
- | Umfangreiches Partner- und Know-how-Netzwerk